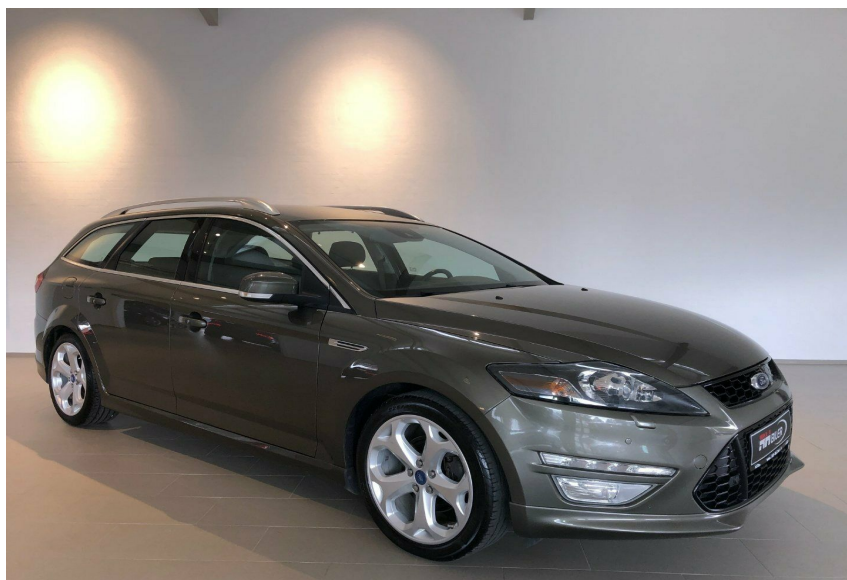
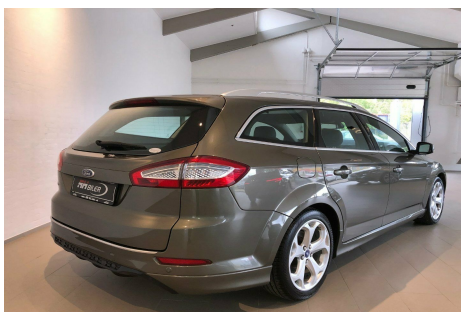


# Ford Mondeo · TDCi 140 Titanium stc.



**Pris: 154.700,-**

Type:	Personvogn
Modelår:	2012
1. indreg:	02/2012
Kilometer:	155.000 km.
Brændstof:	Diesel
Farve:	Mørkgrønmetal
Antal døre:	5



Særlig udstyr: Titanium S Udstyr Læder alcantara Navigation Lane assist Blindvinkel assist Nøglefri betjening

----- Finansieringsforslag: Udbetaling kr. 31.135 60 måneder á kr. 2.699 Vi tilbyder finansiering uden udbetaling. For mere info kontakt os via telefon eller mail ----- 6 gear · 18" alufælge · fuldaut. klima · 2 zone klima · køl i handskerum · fjernb. c.lås · parkeringssensor · fartpilot · kørecomputer · infocenter · startspærre · varme i forrude · udv. temp. måler · regnsensor · sædevarme · højdejust. forsæde · 4x el-ruder · elklapbare-spejle m/varme · nøglefri betjening · automatisk start/stop · cd/radio · navigation · multifunktionsrat · håndfrit til mobil · bluetooth · armlæn · isofix · bagagerumsdækken · kopholder · dellæder · splitbagsæde · læderrat · tågelygter · xenonlys · kurvelys · led forlygter · airbag · abs · antispin · esp · servo · lane assist · indfarvede kofangere · mørktonede ruder i bag · lev. nysynet · service ok · diesel partikel filter · tidligere undervognsbehandlet

Motor	Ydelse	Transmission	Mål	Økonomi
Volume: 2,0	Effekt: 140 HK.	Forhjulstræk	Længde: 484 cm.	Tank: 70 l.
Cylinder: 4	Moment: 320	Gear: Manuel gear	Bredde: 189 cm.	Km/l: 18,9 l.
Antal ventiler: 16	Topfart: 205 ktm/t.		Højde: 151 cm	Ejeravgift:
	0-100 km/t.: 9,80 sek.		Vægt: 1.475 kg.	DKK 4.660

## Finanseringstilbud

**RH Biler** tilbyder at finansiere denne Ford Mondeo i samarbejde med **AL Finans Lån**. Vil du benytte dette tilbud skal du blot nævne det for forhandleren.

Bilens pris: kr. 154.700. Lånetype: Variabel rente. Løbetid: 60 måneder.

Udbetaling	Lånebeløb	Samlede omk.	Samlet beløb	Debitorrente	ÅOP	Ydelse/pr.mdr.
kr. 61.880 (40%)	kr. 92.820	kr. 20.336	kr. 113.156	4,91%	41,00%	kr. 9.430
kr. 46.410 (30%)	kr. 108.290	kr. 20.984	kr. 129.274	4,91%	35,85%	kr. 10.773
kr. 31.095 (20%)	kr. 123.605	kr. 21.730	kr. 145.335	4,91%	32,26%	kr. 12.112
kr. 61.880 (40%)	kr. 92.820	kr. 23.628	kr. 116.448	4,91%	23,99%	kr. 4.853
kr. 46.410 (30%)	kr. 108.290	kr. 24.662	kr. 132.952	4,91%	21,39%	kr. 5.540
kr. 31.095 (20%)	kr. 123.605	kr. 25.793	kr. 149.398	4,91%	19,56%	kr. 6.225
kr. 61.880 (40%)	kr. 92.820	kr. 26.964	kr. 119.784	4,91%	18,17%	kr. 3.328
kr. 46.410 (30%)	kr. 108.290	kr. 28.390	kr. 136.680	4,91%	16,40%	kr. 3.797
kr. 31.095 (20%)	kr. 123.605	kr. 29.910	kr. 153.515	4,91%	15,14%	kr. 4.265
kr. 61.880 (40%)	kr. 92.820	kr. 30.344	kr. 123.164	4,91%	15,23%	kr. 2.566
kr. 46.410 (30%)	kr. 108.290	kr. 32.164	kr. 140.454	4,91%	13,86%	kr. 2.927
kr. 61.880 (40%)	kr. 92.820	kr. 33.765	kr. 126.585	4,91%	13,45%	kr. 2.110
kr. 31.095 (20%)	kr. 123.605	kr. 34.081	kr. 157.686	4,91%	12,89%	kr. 3.286
kr. 46.410 (30%)	kr. 108.290	kr. 35.992	kr. 144.282	4,91%	12,33%	kr. 2.405
kr. 31.095 (20%)	kr. 123.605	kr. 38.311	kr. 161.916	4,91%	11,52%	kr. 2.699

\*Forbehold for indtastnings og beregningsfejl.